

# 風流々

— 24号 —

編集・発行:

乙訓福祉施設事務組合 乙訓若竹苑

〒617-0813 京都府長岡京市井ノ内 17-8

TEL:075-954-6501 FAX:075-954-6588

Web <http://www.otsufuku.com/wakatakeen.htm>

## 新年度挨拶

乙訓若竹苑  
施設長 石野 功一

昨年4月に乙訓若竹苑の施設長に就任し、はや一年が経過いたしました。

利用者、ご家族、関係各位の皆様には、引き続き乙訓若竹苑の各事業の運営にご理解とご協力をいただけますよう、よろしくお願いいたします。

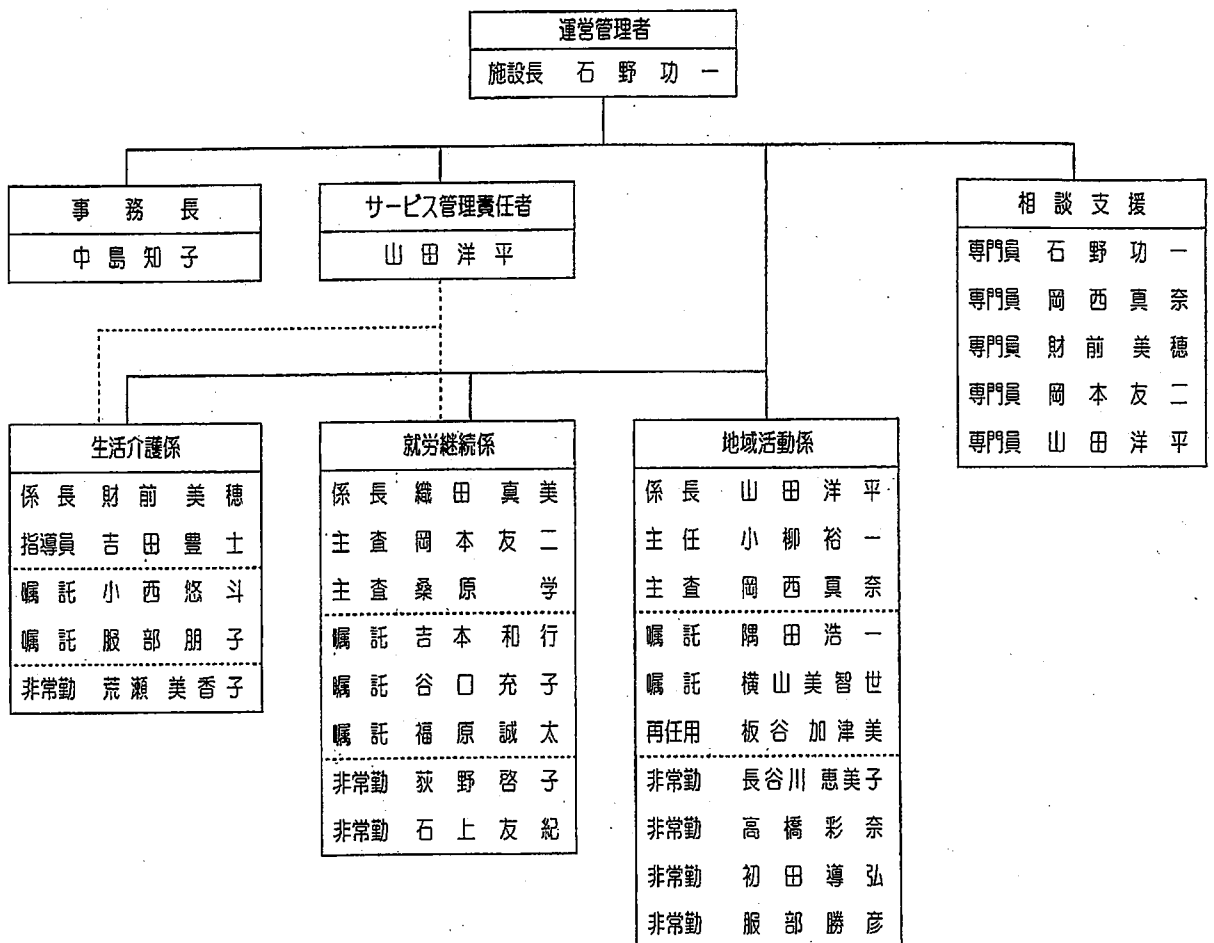
さて乙訓若竹苑が新事業体系に移行してから今年で10年目を迎えました。乙訓若竹苑では昨年度末をもちまして就労移行支援事業を廃止し、今後の事業展開に向けて、地域ニーズや利用者の状況等を踏まえながら公立施設としてのあり方を乙訓2市1町と協議しております。また就労継続支援事業における送迎事業の拡大や各事業の開苑日を増やすことなども今後予定しております。

このたびの人事異動に関しましては相談支援事業において相談支援専門員の人数が増えて専任に近い形の相談支援専門員を配置できるようになりました。この相談支援専門員を中心として今までよりも柔軟な形での対応ができるものと考えています。

設備面におきましては昨年度は空調設備の全面改修や照明設備について一部を除き全館LED照明に取り換えました。乙訓若竹苑の施設自体はとても古くまだまだ改修していきたいところはあるのですが、少しずつでも快適な空間を目指していくとともに、支援の充実に役立てていければと考えています。

また先日、九州方面では大地震が発生しましたが、乙訓若竹苑においては福祉避難所に指定されているにもかかわらず、このような大災害に対する備えについては、きちんと準備できていると言える状況ではございません。早急に準備を整えていく必要がありますので、関係各機関と連携を取りながら準備をすすめていきたいと思っております。

# 平成28年度 支援体制表 乙訓若竹苑 2016.4



## 就労継続支援 B 型事業

係長 織田 真美

今年の4月から就労継続係の係長になりました。早いもの若竹苑で働くようになって6年目です。これまでの5年間、毎日皆さんと一緒に仕事をする中で、新しく入ってきた方もあれば、就労継続支援 (B 型) 事業を卒業していく方もたくさん見送りました。そういった人の入れ替わりもあり、この4月からは、昨年度までの苑外作業の主力の一つだったお墓掃除の作業が大きく減ってしまうことになりました。とても残念なことです。今ある仕事は大切に、新しく自主製品を作ったり、作業の合間や休憩時には皆さんと楽しい時間を過ごすことも取り入れたいと思います。「仕事の時間は一生懸命働いて、楽しい時間は思いっきり楽しむ」をモットーに、引き続き皆さんに楽しい気持ちで通ってもらえる就労継続支援 (B 型) を目指します。どうぞ、よろしくお願い致します。

## 生活介護事業

係長 財前 美穂

生活介護事業は、今年度4月より新しい職員の服部が入りました。前年度、今年度と若手の職員が入り、活気にあふれています。利用者さんが毎日安心して過ごせる環境、見通しの持てる活動の実施を基本に、斬新なアイデアや発想を取り込んだ取り組みをすることで、利用者さんにとって新たな発見、楽しみ、興味などが増えればと思っています。そんな中、前年度から始めた野菜作りは失敗あり成功ありで、利用者さんも職員も思案しつつ進めています。

また、創作活動では、みんなで2匹の大きいこいのぼりを作りました。できあがったこいのぼりは、沢山の人の見てもらえるよう玄関や苑庭に飾り、ポニーの学校や他の事業の方々からも好評でした。

## 地域活動支援事業

係長 山田 洋平

28年度が始まりあっという間に一月が経ちました。遅くなりましたが、職員の異動についてお知らせします。桑原が就労継続支援(B型)事業へ。就労継続から小柳、板谷、初田が地活、日中一時に異動してきました。利用者さん、職員ともにこの一月で互いの距離が少しずつ近づいているものだと思います。

余談ですが、長年、一緒に過ごしてきた職員が地活に来ると、みなさんどこかばあ〜と懐かしい雰囲気になります。新しい職員も利用者さんとそういった関係を築いていけるよう、日々の声に様子に心配りをしていきたいと思っています。

## 各事業からのお願い

### 継続支援事業

下請作業や墓の掃除、庭の草引きなどのご用命がありましたら、是非ご連絡下さい。

### 地域活動支援事業

社会参加の一環として缶つぶしなどの作業時間を設けています。つきましては、簡単な工程でできる内職がありましたら、お声かけ、ご紹介下さい。

### 生活介護事業

アルミ缶と牛乳パック（中身をよく水洗いし乾燥させたもの。牛乳パックは開かずそのままの状態）の回収を随時行っております。皆様のご協力をお願いしています。