

社会福祉法人こもれび

## グループホームぽかぽか 概要

### 1 住所 宇治市宇治米阪44番

数年前まで竹藪だったこの土地にご縁があって、緑と風と光をいっぱいとり入れた「グループホームぽかぽか」ができました。グループホームが完成するまで長い間、たくさんの方々の厚志と励ましをいただきましたこと、感謝の思いでいっぱいです。

地域の皆様にもいつも温かくご理解をいただき心からお礼申し上げます。

「社会福祉法人こもれび」に集う利用者は、重いしょうがいのある方ばかりですが、「誰でもが楽しく生き生きと毎日を生きていけるように」という法人の理念のもとに、生活介護施設クローバーの利用者・スタッフの思いのいっぱい詰まった「ぽかぽか」ができました。

### 2 定員 グループホーム 6名 (当初入居者 男性4名 女性2名)

ショートステイ 1名

### 3 工事費

84,186,000円(別途追加工事・道路側溝工事等約7,500,000円の見込み)

国庫補助金 22,700,000円、借入金 56,900,000円 残金は自己資金

(4,586,000円)

### 4 構造・設備について

#### (1) 構造

構造	木造合金メッキ鋼板ぶき2階建
敷地面積	495.29㎡
延床面積	266.34㎡

#### (2) 設備

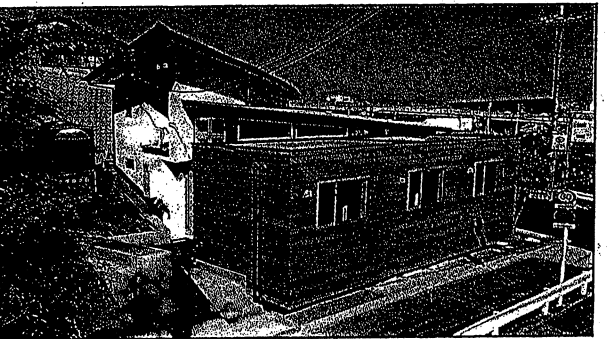
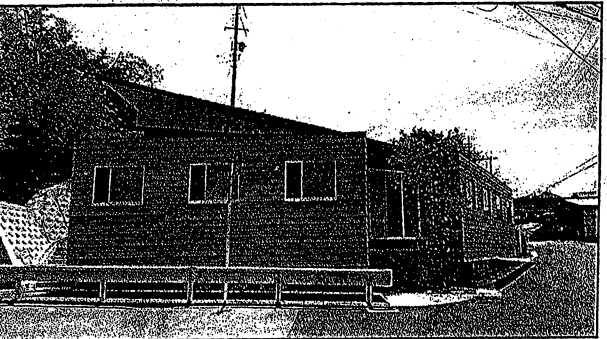
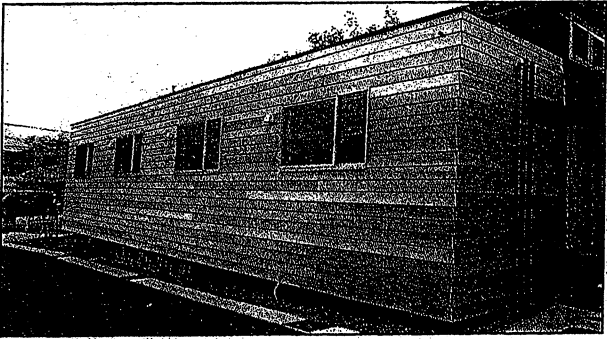
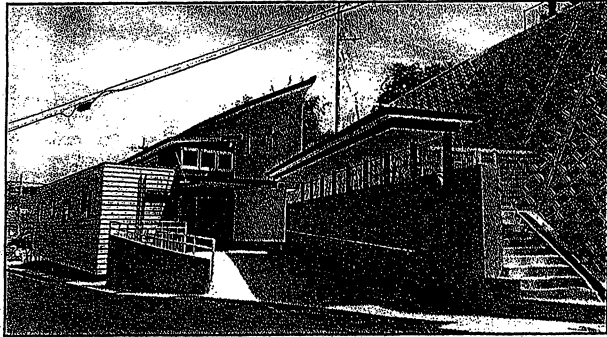
設備の種類	部屋数	備 考
居室	7室	全室個室、和室。8.1㎡~9.1㎡ 内1室が短期入所用。
居間・食堂	1室	72㎡

浴室	1室	19㎡ スロープエース(移動介助機器)・暖熱機
便所	4室	1階3室・2階1室。シャワー付あり。
脱衣室	1室	シャワー付きトイレ併設。
台所	1室	7.8㎡ 電気調理器設置。
車いす置き場	1室	1階
更衣・休憩室	2室	2階(職員用)
事務室	1室	2階
ホール・廊下	1室	2階 利用者様の洗濯物置き場兼ねる。
バルコニー	1室	洗濯干し場

## 5 グループホームぽかぽか建設までのあゆみ

- 平成22年 こもれび保護者会より法人へグループホームの要望が出される
- 平成23年9月 法人より宇治市へグループホーム建設用地についての要望書提出
- 平成24年9月 現グループホームの土地を購入
- 平成24年11月 小馬設計士さん・阿部設計士さんと法人役員・生活介護施設スタッフでグループホームについての検討開始。他のグループホームの見学や、こもれびの保護者へのアンケートなど実施
- 平成25年6月 ABE-ERI建築設計室による設計を本格的に開始
- 平成26年6月 京都府へ平成27年度施設整備計画協議書提出(補助金申請)
- 平成26年11月 公益財団法人京遊連社会福祉基金様よりグループホーム建設用地造成工事に対して助成金200万円交付
- 平成27年2月 グループホーム建設用地造成工事着工
- 平成27年9月 平成27年度社会福祉施設等施設整備費補助金交付決定(京都府より)
- 平成27年9月 グループホーム建設業者選定(入札により(株)田中健建設工業に決定)
- 平成27年10月 工事請負契約
- 平成27年10月10日 安全祈願祭
- 平成27年11月4日 工事着工
- 平成27年12月15日 上棟式
- 平成28年3月7日 社会福祉法人認可「社会福祉法人こもれび」
- 平成28年3月25日 工事完成
- 平成28年6月1日 開所式

グループホームぽかぽかの外観



## 事業のあらまし

実施主体 社会福祉法人こもれび

対象者 障害者福祉サービス受給者証をお持ちの方で知的障害のある方、及び知的障害を伴う重複障害のある方

定員

グループホームぽかぽか 6人

ショートステイ花 1名

## ボランティアさん 大募集

お掃除や洗濯をしてくださる方、  
ごはんをつくってくださる方

こもれびは高等学校を卒業したあとの日中活動の「場」として、共に、日々楽しく豊かに過ごそうということの基本にはじまりました。そして地域の方に支えていただきながら20年を越える活動を積み重ねてきました。そして、形を変えながらもこもれびのぬくもりは少しずつ広がり、「グループホームぽかぽか」と「ショートステイ花」を始めるまでになりました。「ぽかぽか」と「花」は、支えてくださる皆様のぬくもりを感じながら、居住施設としてメンバーの生活をサポートしていきます。

今後も地域のいろいろな人達とかかわりをもち続け、メンバー一人ひとりにあった生活や輪を広げていきたいと思っています。

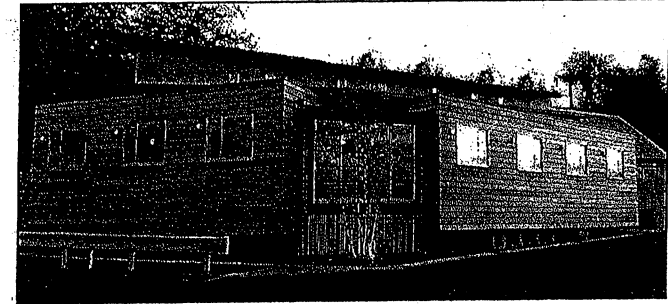
グループホームぽかぽか  
ショートステイ花

グループホーム

# ぽかぽか

## ショートステイ花

白土 祐穂 代表



2016.6 開所

〒611-0021

京都府宇治市宇治米阪4-4

社会福祉法人 こもれび

生活介護施設クローバー 日中一時支援クローバー

グループホームぽかぽか ショートステイ花

〒611-0021

京都府宇治市宇治天神12-3

TEL 0774-23-2129

Fax 0774-23-2130

携帯 090-8984-5526

Eメール

komorebi@alpha.ocn.ne.jp



## 社会福祉法人こもれびの理念(思い)

わたしたちはこの街(地域社会)のたくさんの人々との出会いの中で、お互いを認め合い、生かし合い、一人一人の笑顔がきらきらと輝き、生き生きとした暮らし(人生)がおくれるようお願い活動する。その温かい笑顔の輝きで、この街のこもれびのような存在でありたい。

### 「こもれび」のあゆみ

1995年4月 養護学校卒業後、通所する場のない4名のメンバーのため、宇治市障害(児)者父母の会の協力を得て、保護者、ボランティア数名で活動開始しました。

1995年 4月～8月 週2回宇治市総合福祉会館にてAM10:00～PM3:00ので活動

9月～3月 週3回同会館、同時間帯にて

1996年4月 京都府重症心身障害者通所援護事業の適用を受け正式スタート 開所式

2002年8月 特定非営利活動法人の認証を受ける

2003年 平成15年度宇治市の予算において「こもれびの家整備事業費補助金」が決定

2004年4月 新しい「こもれびの家」竣工

2009年4月 自立支援法生活介護施設へ移行

2012年9月 グループホーム建設用地購入

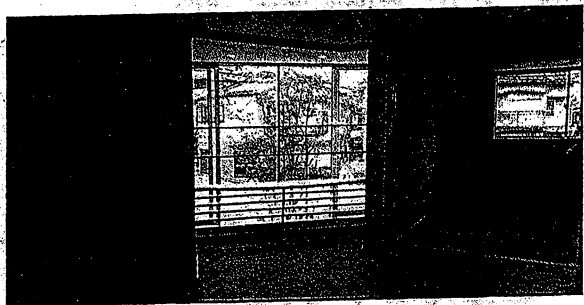
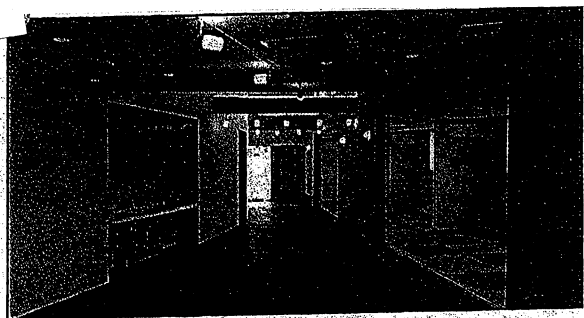
2015年2月 建設用地造成工事着工

2015年11月 グループホーム建設工事着工

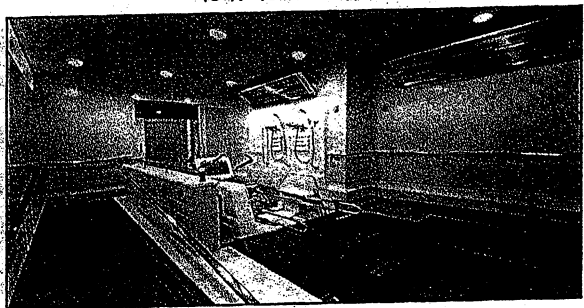
2016年3月 社会福祉法人へ移行

2016年4月 生活介護施設クローバーへ名称変更

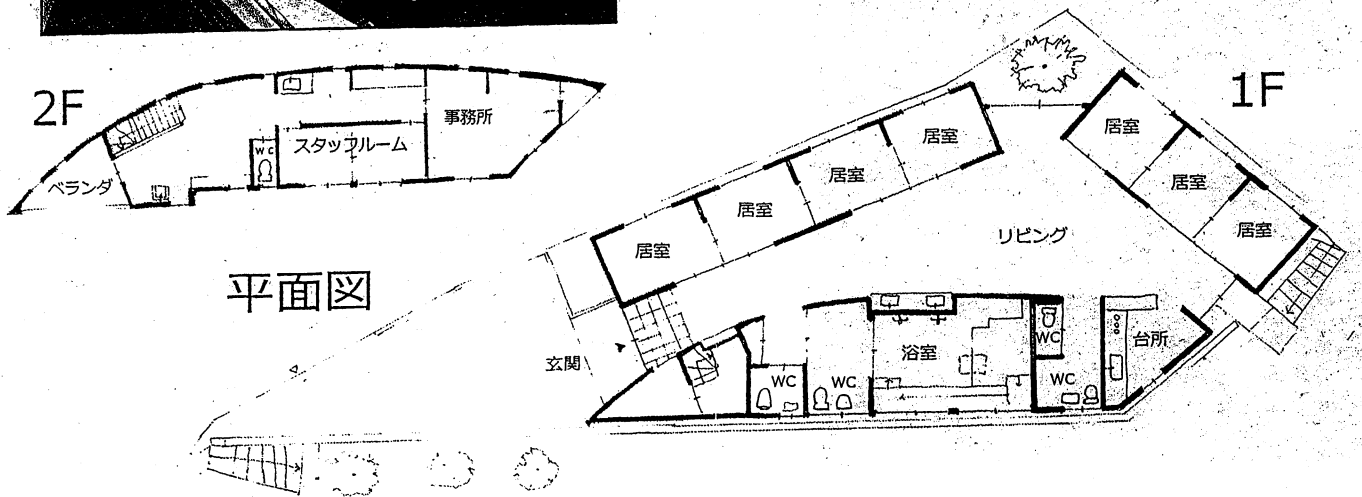
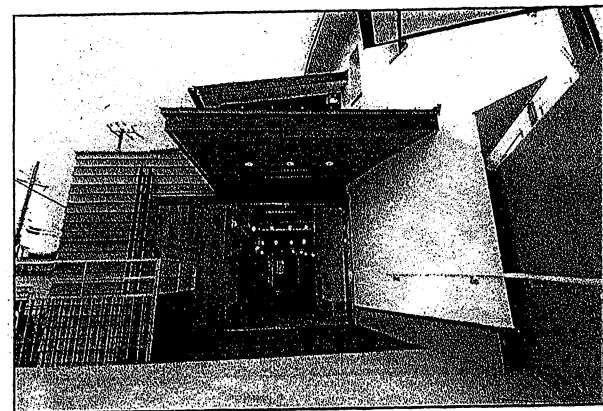
2016年6月 「ぼかぼか」と「花」開所式



ぼかぼかの浴室



## グループホームぼかぼか 内観



平面図