

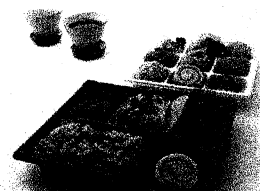
就労継続支援A型事業所 好日会

好日会では、毎日を楽しく、前向きに働く職場を目指しています

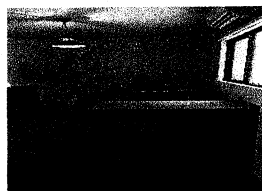
お仕事の内容 お弁当の製造（盛り付け、調理補助、製造の準備など）
お弁当の販売、お店の清掃 など
軽作業



お弁当製作風景



日替わり弁当

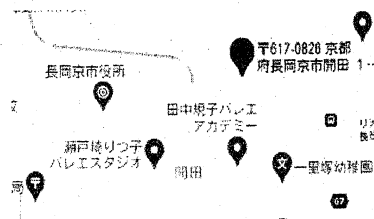


好日会作業場

やりがい お弁当のお仕事は、私たちの仕事が、形になり、お客様に直接届き、喜ばれます。

安心 作業は、初心者でも無理なくできるものですし、スタッフが丁寧に指導いたしますので、安心です。

駅ちかで便利 阪急長岡天神駅 徒歩7分
JR長岡京 徒歩 7分
バス停 一里塚 徒歩2分
長岡京市役所 300m



就労継続支援A型事業所とは

障害をお持ちの方に就労の場を提供する事業です。
A型事業所は雇用契約を締結し、お仕事をさせていただきます
最低賃金が保証され、雇用保険の加入もあります。

ご利用時間 月曜 ～ 金曜 8:30～14:30 (実働時間 4時間)
休日 土曜、日曜、祝日、年末年始
賃金 時給 909円 以上
待遇 雇用保険、労災保険、社内研修 あり

申請からご利用までの流れ

お電話 好日会までお電話でご連絡ください。
↓
見学 作業風景を見学いただき、事業所や作業の説明を受けます。
↓
体験 実際に作業を体験してみます。
↓
求人紹介 利用希望者はハローワークにて、面接の申し込みをします。
↓
面接 履歴書、ハローワークの紹介状を持参して、面接を受けます。
↓
採用 当社からの採否の連絡を受けます。
↓
ご利用開始 相談支援事業所にて、サービス等利用計画案を作成、自治体にて、障害福祉サービス受給者証を受けます。
当社と雇用契約を結び、お仕事をします。

見学、体験受付中です。お気軽にお電話ください。

好日会 電話番号 075-957-6308

就労継続支援A型事業所 好日会

長岡京市開田1丁目20-6

電話 075-957-6308