

# 2023 仮移転 GUIDE

— 自分らしく 人とともに 今を生きる力を —

Kyoto Prefectural Mukougaoka School for Special Needs Education

## 京都府立向日が丘支援学校

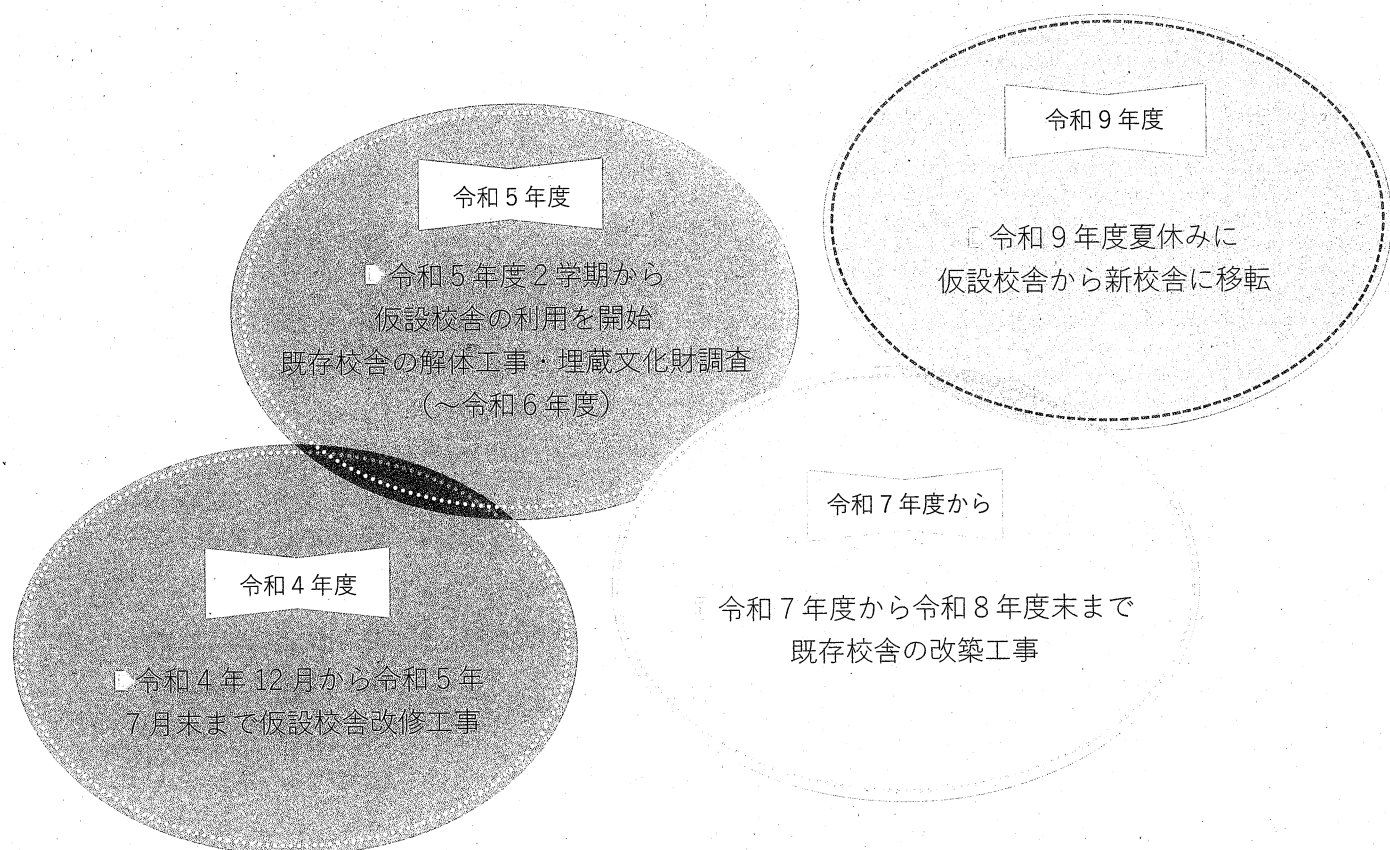
このガイドで使用しているピクセルアートは移行にかかる取組「今の気持ちをピクセルアートにして描こう」で児童生徒、教職員が作成したものです。

## すべての教育が地域社会とともにある 可能性あふれる学びの姿の実現へ

向日が丘支援学校は昭和42年京都府立で最初の肢体不自由の養護学校（現特別支援学校）として西山の麓の自然豊かな地に開校しました。開校当初は肢体不自由のある児童生徒を対象としていましたが、昭和54年の養護学校義務制に伴い、乙訓地域の知的障害のある児童生徒を新たに対象としました。令和5年度は開校57年目にあたります。

この度、京都府教育委員会は本校校舎の老朽化に伴い、全面建て替えをします。当初は学校の敷地内に仮設校舎を設ける方法が検討されましたが、学校敷地に入出入りする多くの工事車両と児童生徒の動線が錯綜することや、工事に伴う騒音が予想されることから、児童生徒の安心安全の確保のため、一時的に移転を行う工事計画となりました。旧済生会京都府病院施設を府教委が借り、学校施設としての安全な教育環境となるように改修を行います。仮移転期間も、これまでと変わらず、またこれまで以上に、すべての教育が地域社会とともにある可能性あふれる学びの姿を実現できるよう取り組みます。

### 今後のタイムテーブル(予定)



## 移行にかかる令和4～5年度の取組計画

### 全校フリー企画

今の気持ちをピクセルアートにして描こう  
ポラロイド思い出を撮ろう

令和4年11月から  
絵とデジタルの融合「ピクセルアート」を使って、思い思いに描こう！  
大好きな教室やお気に入りの場所をポラロイドカメラアプリでオシャレに撮影しよう！

YouTube  
QR



「大好きな学校」  
令和4年12月20日(火)  
児童生徒向けの仮移転説明動画パート1

YouTube  
QR



### 向日が丘おひっこし大作戦②

令和5年3月20日(月)  
児童生徒向けの仮移転説明動画パート2

YouTube  
QR



令和5年6月 **Pentel Canon**  
のサポートによる、思い出を「つくる」「のこす」プロジェクト、

紹介

56年間お世話になった校舎に感謝の思いを込めて作品を描き、その思い出を写真で残すプロジェクトに取り組みます。思い出を「つくる」部分は筆記具の「べんてる」が画材の寄贈を、思い出を「のこす」部分はカメラの「キヤノン」がカメラ教室の実施とフォトブックの寄贈をしてくれます。

### 1学期終業式 向日が丘おひっこし大作戦③

令和5年7月14日(金)  
校舎とのお別れ式&児童生徒向けの仮移転説明動画パート3

YouTube  
QR

QR  
シール貼付欄

### 工事完了

令和5年7月18日(火)～8月18日(金) 移転作業期間  
8月21日(月)～25日(金) 仮設校舎整備期間  
8月28日(月)～8月31日(木) 仮設校舎開放  
(児童生徒・保護者内覧)、通学練習期間(自主通学/一人通学の見きわめ)  
教職員防災訓練(避難訓練含む)

説明

子ども達や保護者の皆様が見通しをもって移転ができるように、「仮移転計画」を策定します。子ども達や保護者の皆様の御意見もいただきながら丁寧に進めていきます。

### 2学期始業式 向日が丘おひっこし大作戦④

令和5年9月5日(火)  
児童生徒向けの仮移転説明動画パート4「こんにちは校舎」

YouTube  
QR

QR  
シール貼付欄

## Special 企画 Mukougoka HomeComing Day

本校ゆかりの皆様思い出の校舎を楽しんでいただくオープンイベントを令和5年5月3日(祝・水)に開催します。

# 校時表(1日の流れ)

[月・火・木・金曜日] 全校  
 [水曜日] 高等部通常下校時  
 (15:15 下校)

時刻	校時
8:50 ~ 9:00	登校
9:00 ~ 9:45	1校時
9:55 ~ 10:40	2校時
10:50 ~ 11:35	3校時
11:45 ~ 12:30	4校時
12:30 ~ 13:15	給食
13:15 ~ 13:25	昼休憩
13:25 ~ 14:10	5校時
14:20 ~ 15:05	6校時
15:05 ~ 15:15	下校

[水曜日]小・中学部及び  
 高等部短縮下校時  
 (13:40 下校)

時刻	校時
8:50 ~ 9:00	登校
9:00 ~ 9:45	1校時
9:55 ~ 10:40	2校時
10:50 ~ 11:35	3校時
11:45 ~ 12:30	4校時
12:30 ~ 13:15	給食
13:15 ~ 13:30	昼休憩
13:30 ~ 13:40	下校

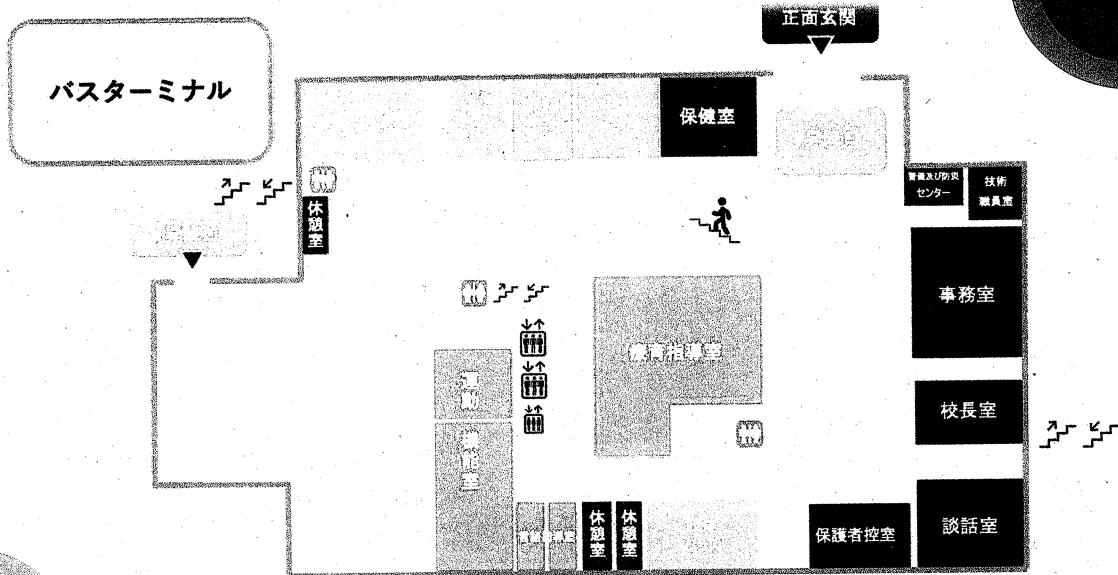
[学期開始・終了時等]  
 3校時短縮(給食なし)下校時  
 (全校 11:40 下校)

時刻	校時
8:50 ~ 9:00	登校
9:00 ~ 9:45	1校時
9:55 ~ 10:40	2校時
10:50 ~ 11:35	3校時
11:35 ~ 11:40	下校

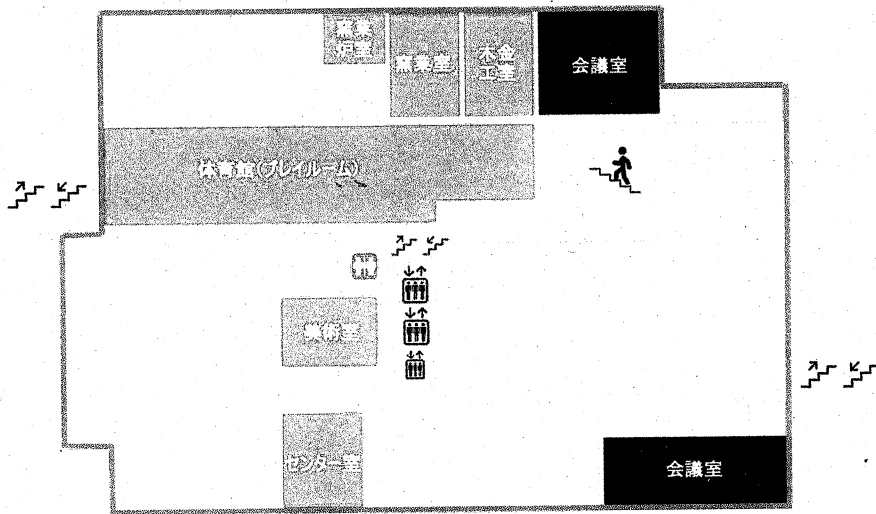


# FLOOR GUIDE

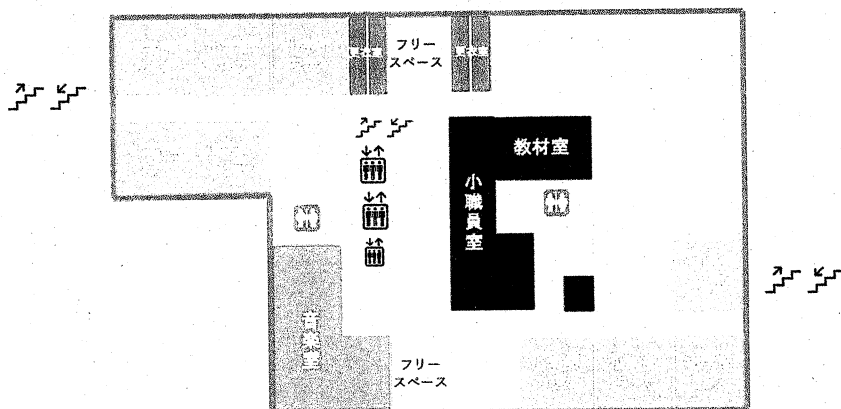
1階



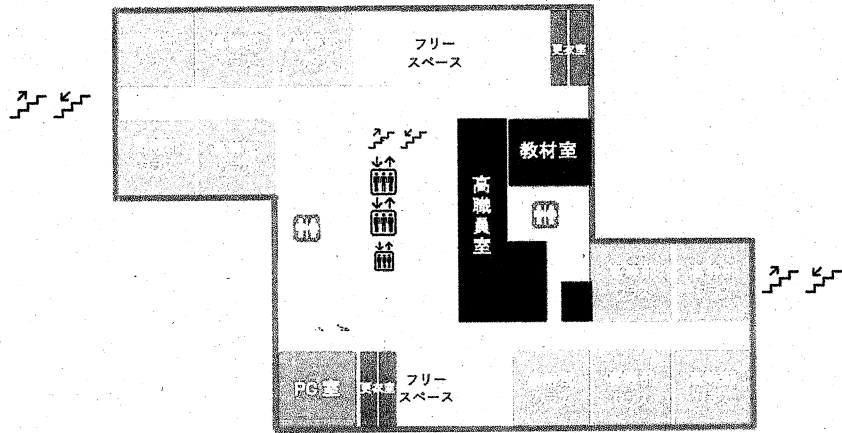
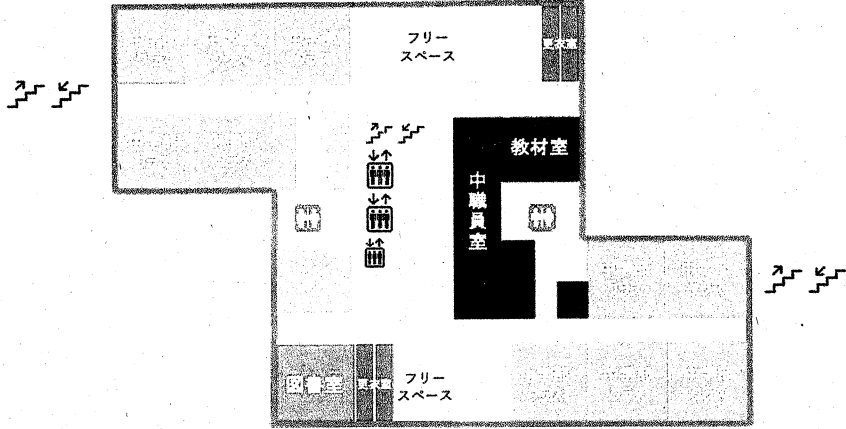
2階



3階

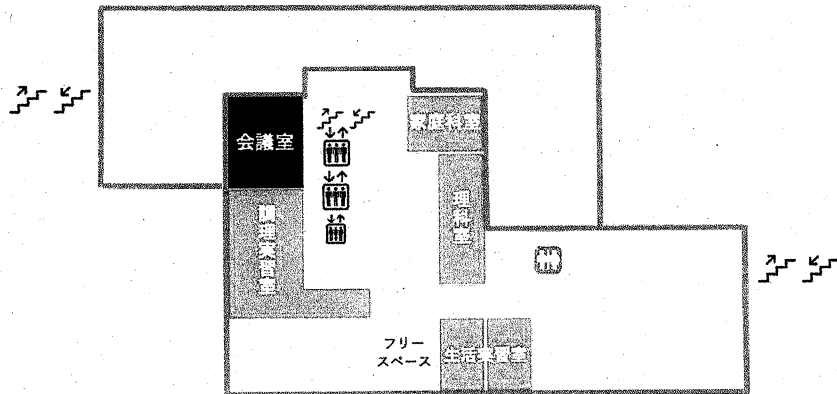


4階



5階

6階



特別教室

管理棟

更衣室

特別教室

職員室

- ・大まかな配置を示しています。
- ・このほか、地下に厨房があります。
- ・教室配置は児童生徒数の増減により変更します。



# スクールバスコース(案)

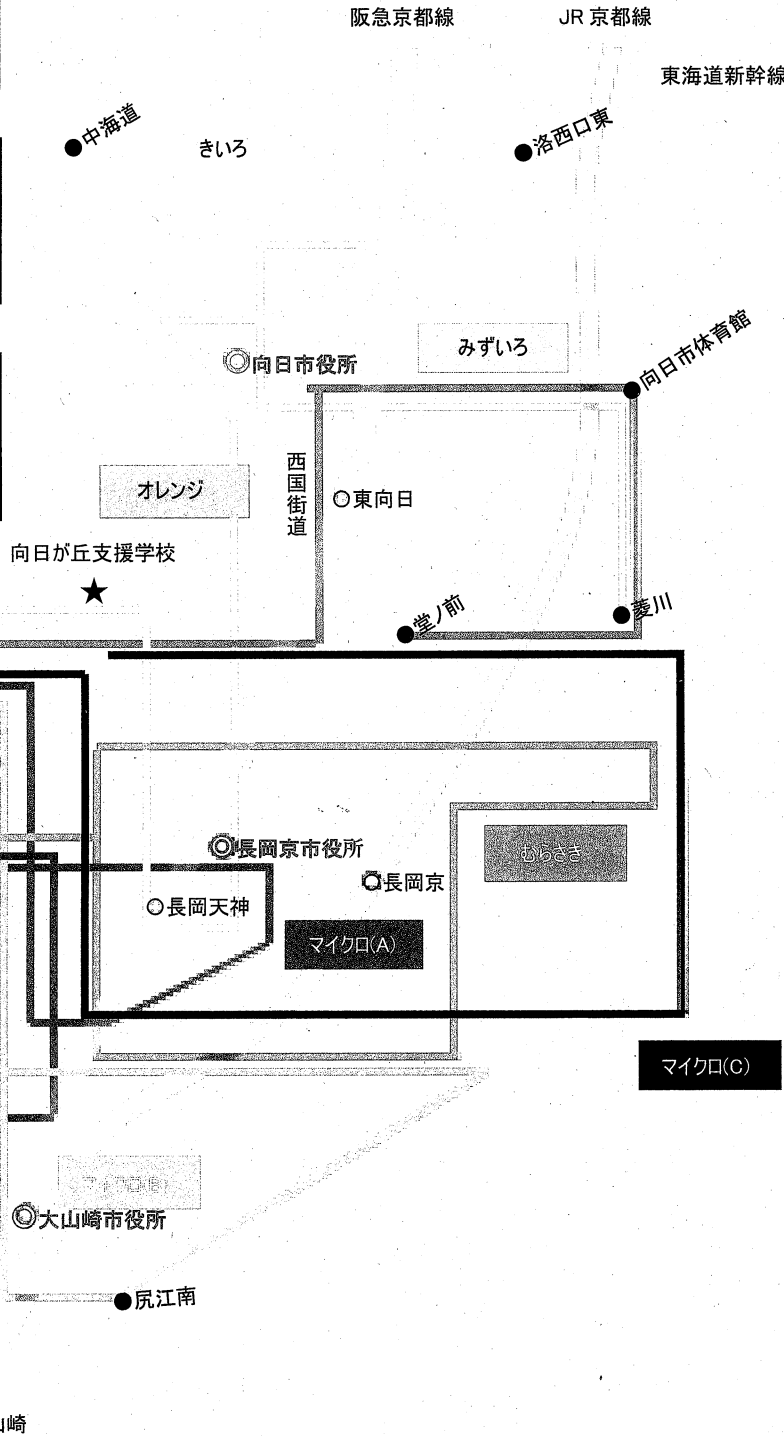
※令和4年度のスクールバス運行状況により主なバス停を一部抜粋しています。

## 向日市方面

きいろ
中海道 物集女 洛西口東 上川原(広瀬診療所前)

みずいろ
堂ノ前 向日市民体育館 向陽ゴルフセンター前 向日町郵便局前

オレンジ
菱川 垣内 寺戸 開田4丁目(長岡京病院)



## 長岡京市・大山崎町方面

むらさき
舞塚 久貝 芝本 馬場1丁目

みどり
梅ヶ丘 泉が丘南公園前 円明寺松田 花山住宅前

マイクロ(A)
開田 一里塚 里ノ後 太鼓山

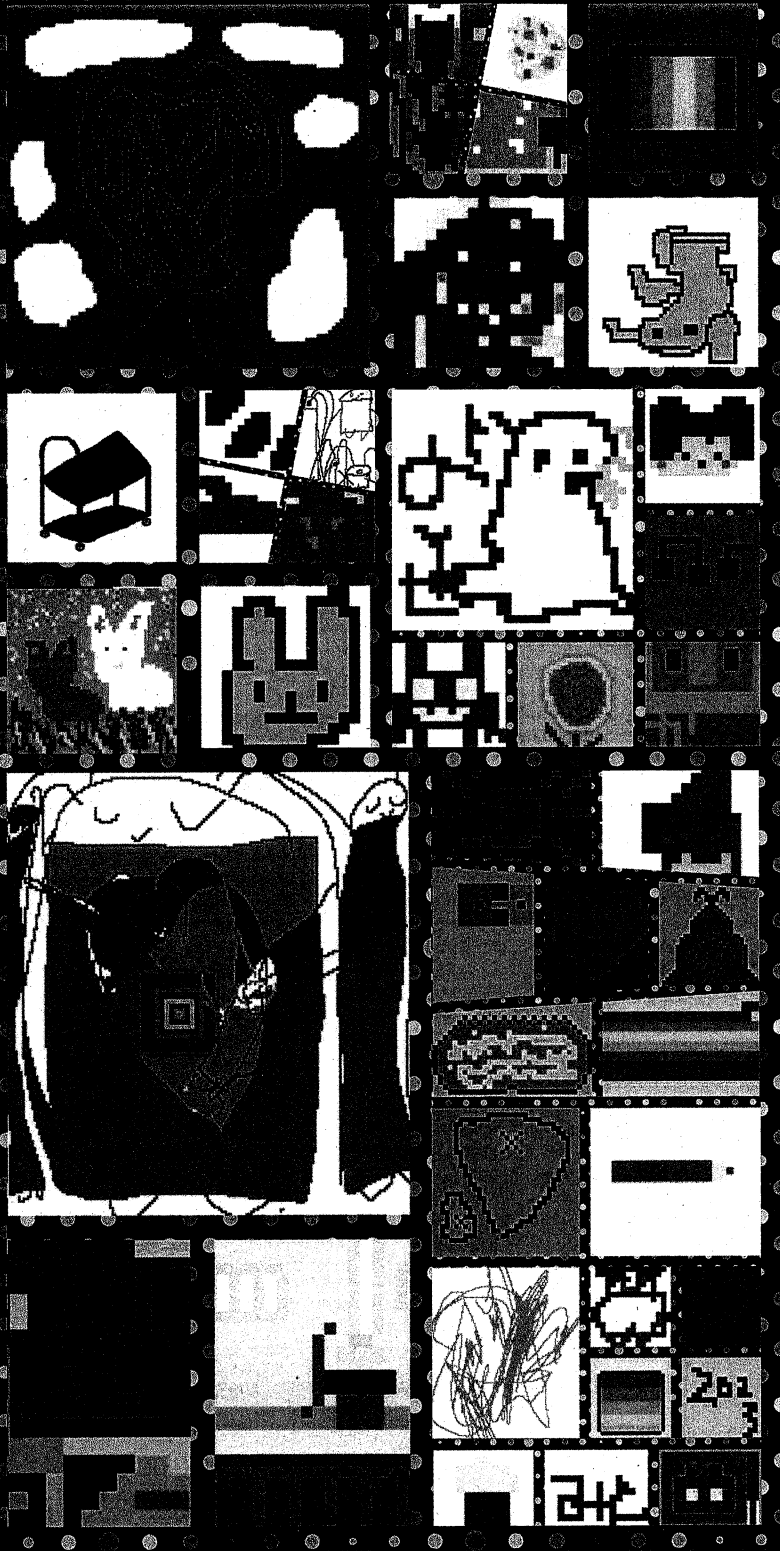
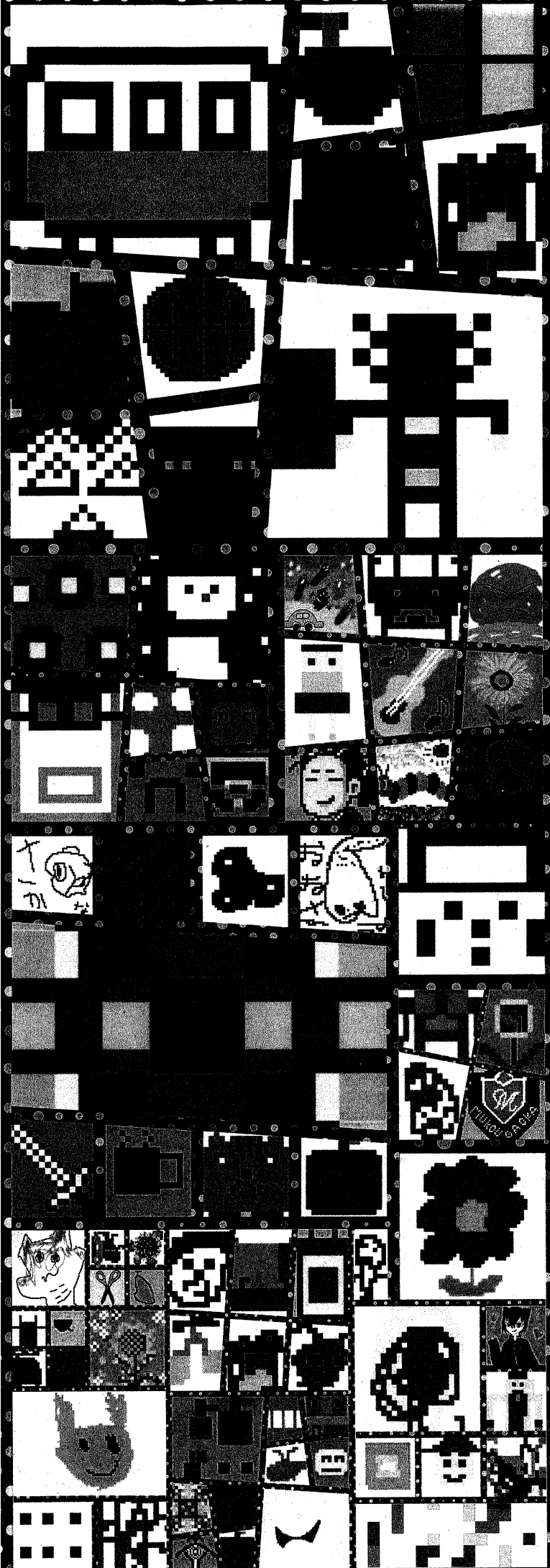
マイクロ(B)
八条ヶ丘二丁目 小泉橋 尻江南 如圓寺駐車場前

マイクロ(C)
保健センター前 池ノ尻 落合橋 野添二丁目

●バス停…本校が定めるバス停です。

(阪急バスのバス停の場合もあります。)

※乗車コース及び乗降場所は、年度毎に調整して決定します。



# 京都府立向日が丘支援学校

仮移転地 〒 617 - 0814  
長岡京市今里南平尾 8 番地  
電話番号 075 - 951 - 8361  
学 部 小学部・中学部・高等部



向日が丘支援学校 HP

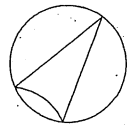
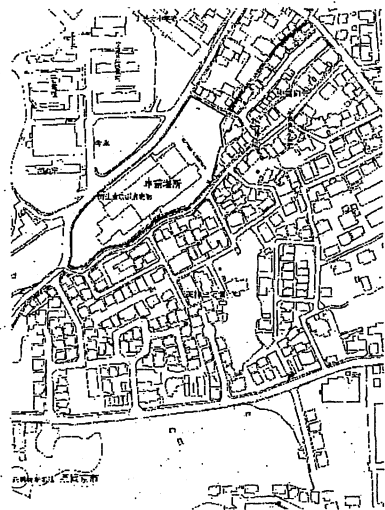


むこうがおかチャンネル  
YouTube

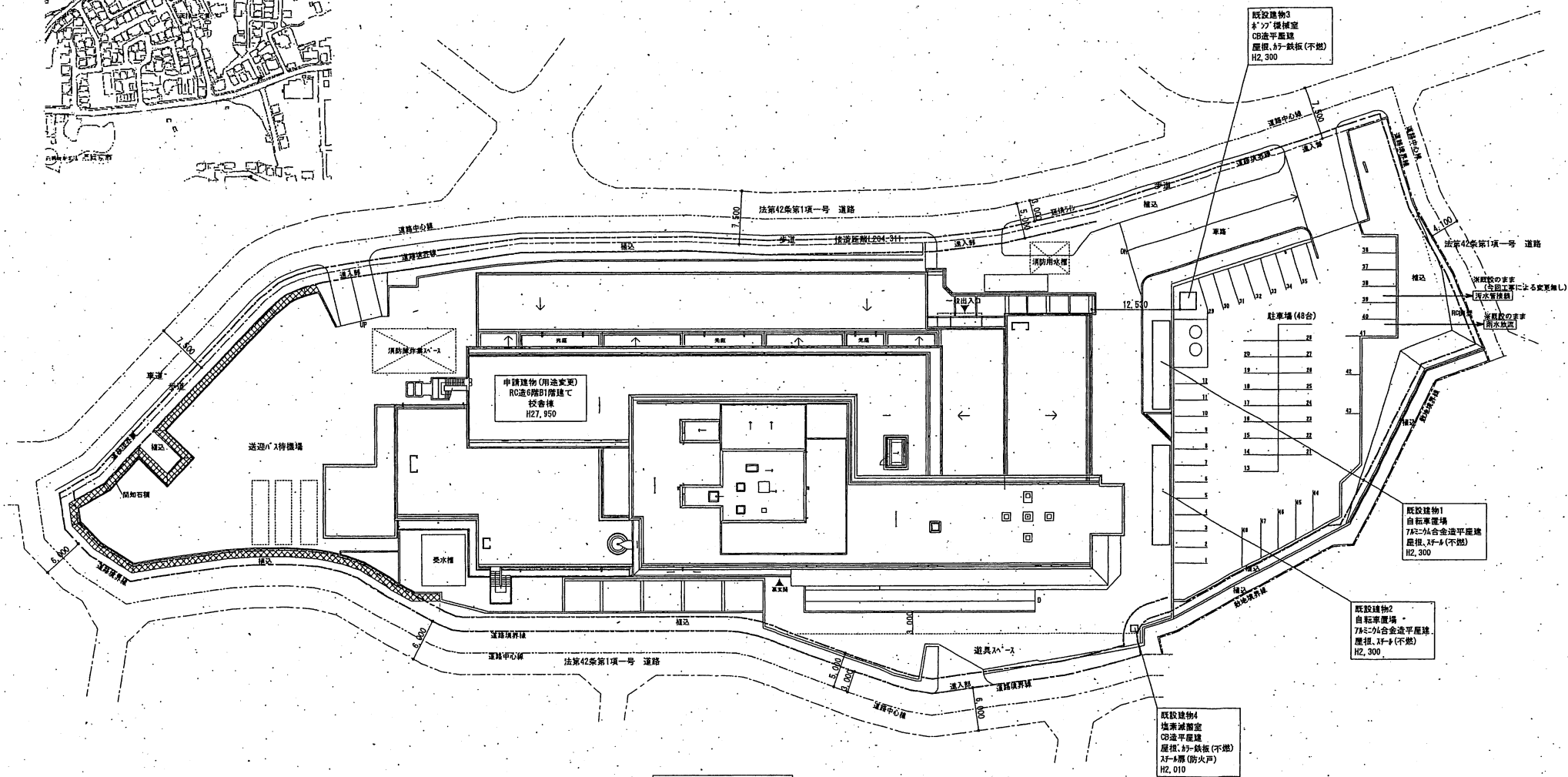


Team New Vision  
YouTube





建物	構造	建築面積	延べ床面積	備考
申請建物 (用途変更)	耐火	4,002.90 m <sup>2</sup>	16,893.31 m <sup>2</sup>	
既設建物1	その他	28.75 m <sup>2</sup>	28.75 m <sup>2</sup>	2.300*12.500
既設建物2	その他	32.20 m <sup>2</sup>	32.20 m <sup>2</sup>	2.300*14.000
既設建物3	その他	5.76 m <sup>2</sup>	5.76 m <sup>2</sup>	2.400* 2.400
既設建物4	その他	0.90 m <sup>2</sup>	0.90 m <sup>2</sup>	1.000* 0.900
既設建物合計		( 67.61) m <sup>2</sup>	( 67.61) m <sup>2</sup>	
合計		4,070.51 m <sup>2</sup>	16,960.82 m <sup>2</sup>	



京都府教育庁

設計  
 1級建築士事務所  
 株式会社 丹生建築事務所  
 一級建築士大臣登録第246092号 丹生業路  
 一級建築士事務所京都府登録 03A00921

換図	学校名	府立向日が丘支援学校	四面	配置図、附近見取図	No. A-00.
	工事名	府立向日が丘支援学校仮設校舎改修工事 (建築工事)	縮尺	S=1/400, 2,500 (A2)	